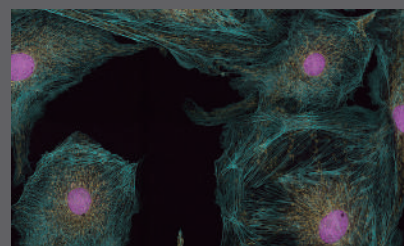


簡単操作ですべてを解き明かす。革新的な解析。

# BC43 シリーズ



■ 複数タイル取得とモンタージュ  
機能を利用して取得されたヒラメ



■ 60倍ワイドフィールドEPI蛍光

BC43は、ポイントスキャナーベースのシステムよりも10倍速く優れた画像をキャプチャできます。厚い試料の3Dイメージングや生細胞の共焦点イメージングに最適です。

電動XYステージにより多点撮影や大きな生物試料モンタージュが可能ですので、高い生産性が得られます。共焦点、広視野、透過光、超解像と拡張可能なオールインワン共焦点顕微鏡です。



BM42 or BC43 WF



BC43 CF



BC43 SR

明視野・白色透過光モノクロイメージング

微分位相コントラスト・高コントラストラベルフリーイメージング

Widefield蛍光・通常の蛍光イメージング

電動XYZ・マルチポイント大面積モンタージュ&ボリューム収集

共焦点・深部3D蛍光イメージング

超解像

機種名	BC43シリーズ
本体のサイズ(W)x(D)x(H)mm	505×633×448
重さ	65kg
撮影モード	共焦点、WF蛍光、明視野&DPC
XY stage	電動式 動作距離：110×80mm、分解能：100nm
Z stage	電動式 動作距離：14.5mm
フォーカス	Seek&Lock 機能 *サンプルの焦点面を見つけ、タイムラプス実験中にフォーカスを維持します
対物レンズ	2倍の対物レンズが付属、10倍、20倍、40倍、60倍オイルもしくは100倍オイルまで選択可能
カメラ	2048×2000pixels、6.5μm、18.4mm (対角)
量子効率	最大82%
レーザ	405nm、488nm、561nm、638nm
透過光	可視光LED
ソフトウェア	Fusion、ClearView-GPU、Imaris Core、Montage&Stitching、Multiposition
インキュベーション (オプション)	ステージトップ型インキュベータ
セット内容	<ul style="list-style-type: none"> <li>・BC43 本体 (本体、レーザ4本、電動XYZステージ、FocusSeek &amp; Lock、Borealis 照明、Fusion、Clearview-GPU、制御装置)</li> <li>・対物レンズ10倍 ・対物レンズ20倍 ・対物レンズ40倍</li> <li>・対物レンズ60倍 (オイル) もしくは、対物レンズ100倍 (オイル) 1本選択</li> </ul>

\*仕様、外観は予告なく変更することがあります。

Visualix

株式会社 Visualix <https://visualix.jp/>

〒650-0022 神戸市中央区元町通6-7-6 茶本ビル5・6F

info@visualix-jp.com